

OBLONSKY Y PETROV Y EL CASO DE LA CALAVERA ROJA



INTRODUCCIÓN

Oblonsky y Petrov y el caso de la calavera roja sigue las pautas de la novela de detectives clásica. Oblonsky es el detective; Petrov, su ayudante. Ambos son rusos y viven en San Petersburgo. En realidad, Oblonsky es un gran admirador de Sherlock Holmes, al que incluso ha ayudado en alguno de sus casos. Se trata de un libro de aventuras, absolutamente divertido, y con unas ilustraciones muy desenfadadas y que encajan a la perfección con el género de misterio.

Aquí puedes acceder a información adicional sobre el libro, [Oblonsky y Petrov y el caso de la calavera roja](#), Gordon Reece (autor e ilustrador). También puedes consultar nuestra página web www.macmillan-lij.es

ANTES DE LA LECTURA

ACTIVIDADES COLECTIVAS



La cubierta lo dice todo

Si se mira con atención, la cubierta da mucha información sobre el libro. En esta nos encontramos con los protagonistas y, por su actitud de asombro, nos damos cuenta de que acaban de recibir una sorpresa. Además, están investigando un lugar misterioso, por el que hace muchos años que no pasa nadie según indican las telarañas. La palabra “caso” es una importante pista para comprender que se trata de un libro de detectives. Y el tono es, sin duda, humorístico. También nuestros alumnos percibirán todo eso cuando se la mostremos. Y, si no, hagamos la prueba. Preparemos una bolsa de tela y metamos en su interior diversas cartulinas con los siguientes rótulos:

AMOR	MISTERIO	CIENCIA FICCIÓN
DETECTIVES	TERROR	HUMOR
TIEMPO ACTUAL	SIGLO XIX	OTRAS CULTURAS
ANIMALES	FANTASÍA	PROBLEMAS FAMILIARES
OESTE AMERICANO		PROBLEMAS SOCIALES

Ya en clase, pediremos a nuestros alumnos que observen atentamente la cubierta y después vayan sacando las distintas cartulinas. Cada vez que saquen una, deberán opinar si les parece que se corresponde con el libro o no es así. Será una manera de delimitar el contenido del libro y crear expectativas de lectura.



OBLONSKY Y PETROV Y EL CASO DE LA CALAVERA ROJA



Con el mismo fin, podemos leer en voz alta el párrafo interior que se corresponde con la ilustración de cubierta:

Al final de las escaleras llegaron a un largo y húmedo pasadizo engalanado con telarañas. El techo era tan bajo que Petrov tuvo que agacharse muchísimo para no golpearse la cabeza.

-¿Por dónde vamos ahora, Poncho? -susurró el conde.

El muchacho señaló hacia la izquierda.

-Si seguimos por los pasadizos descendentes, acabaremos en la cámara central.

A medida que avanzaban cautelosamente, el farol del conde iluminaba los truculentos murales pintados sobre las paredes de piedra. Representaban todas las etapas de un sacrificio humano: la marcha de la víctima a lo largo de los mil y un escalones, el momento en que lo ataban al altar y, por último, la sangrienta ejecución. El conde se detuvo frente a una pintura que mostraba a Calavera Roja con una sonrisa maligna mientras sostenía en alto un corazón humano.

-¡Agg! No es el cuadro más indicado para colgar encima de la chimenea, ¿no os parece?

DESPUÉS DE LA LECTURA

ACTIVIDADES COLECTIVAS



¿Qué título tiene?

Explicuémosles a nuestros alumnos la importancia que tiene un título. Es una manera de atrapar al lector, de provocarle las ganas de leer. Debe ser atractivo e indicar también de qué trata la historia. Dar pistas sobre ella. Aparte del título general, algunas novelas están divididas en capítulos que también están titulados. Sin embargo, en otras los capítulos no llevan título. *Oblonsky y Petrov y el caso de la calavera roja* es de estas últimas. El autor optó por limitarse a numerar los capítulos. Pero ¿serán capaces nuestros alumnos de ponerles título? Aprovechando que se compone de veintiséis capítulos, asignemos uno a cada alumno. No ocurre nada si hay que repetir en algún caso. Tras darles el tiempo necesario para que reflexionen, hagamos una puesta en común y escribamos en la pizarra los títulos que ahora tiene el libro.



OBLONSKY Y PETROV Y EL CASO DE LA CALAVERA ROJA



En tiempos de los mayas

Parte del libro transcurre en México y en él se habla mucho de la civilización maya. Podemos pedir a nuestros alumnos que busquen información, tanto en libros como en Internet, sobre esta cultura y, en base a ello, hagan un dibujo -los guerreros, los dioses, los templos, alguna de sus costumbres, sus atuendos...- con los que, posteriormente, decoraremos las paredes del aula.



OBLONSKY Y PETROV Y EL CASO DE LA CALAVERA ROJA



FICHA 1.

Elenco de personajes. En todas las novelas de detectives suele haber muchos personajes. La conocida autora Agatha Christie ponía, incluso, una lista al comienzo para que los lectores comprobaran con facilidad de quién estaba hablando en cada momento. Aquí va una lista de algunos de los personajes que aparecen en "Oblonsky y Petrov y el caso de la calavera roja". ¿Eres capaz de relacionar los nombres con su descripción?



1. Petrov



2. Sir Basil
Blatherington-Flange



3. Igor Iguanovich



4. Maria Bashilev

5. Oblonsky



6. Sheila Tiratova



7. Poncho

8. Konstantin Kretin



- a. Conde ruso, detective admirador de Sherlock Holmes y amante de beber té a todas horas.
- b. Mujer del desaparecido conservador del museo Kunstammer.
- c. Ayudante de Oblonsky, gigantón y patriota.
- d. Cochero de Oblonsky que cuenta cuentos chinos desde que se le cayó un saco de harina en la cabeza.
- e. Criada de Oblonsky propensa a tirar las cosas al suelo.
- f. Gobernador de las islas Bermudas.
- g. Niño mexicano al que llaman por el mismo nombre que la prenda que viste.
- h. Director del museo Kunstammer de San Petersburgo.



OBLONSKY Y PETROV Y EL CASO DE LA CALAVERA ROJA



FICHA 2.

¿Un tuerto, un gallo, un techo? Sheila Tiratova, la criada de Oblonsky, utiliza al expresarse muchas frases hechas, pero la mayor parte de las veces se equivoca con alguna de las palabras. Las cambia por otras que le suenan parecidas.

Dice, por ejemplo:

Callada como un tuerto.

Pero en realidad quiere decir:

Callada como un _____.

Dice:

Que me parta un gallo.

Pero en realidad quiere decir:

Que me parta un _____.

Y dice:

A lo hecho, techo.


Cuando en realidad quiere decir:

A lo hecho, _____.



¿Sabes lo que significan estas expresiones?

¿Te atreves a inventarte una frase con cada una de ellas?



1. _____

2. _____

3. _____

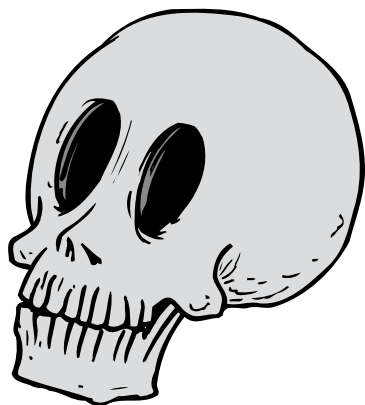
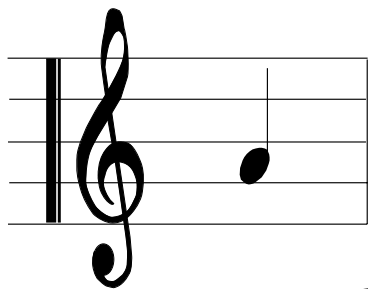


OBLONSKY Y PETROV Y EL CASO DE LA CALAVERA ROJA

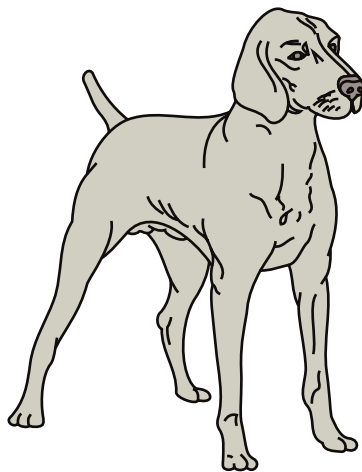


FICHA 3.

Resolver jeroglíficos. En el libro se habla de la escritura en pictogramas que representan objetos. Los jeroglíficos también son eso: la representación de las palabras por medio de sus figuras o sus símbolos. Observa este jeroglífico atentamente. Seguro que puedes resolverlo. Su significado tiene algo que ver con el final de la novela.



DS



SA

NL-E



OBLONSKY Y PETROV Y EL CASO DE LA CALAVERA ROJA



FICHA 4.

Una taza de té. Al detective Oblonsky le gusta mucho el té. Lo toma a todas horas y, como es ruso, lo prepara en un samovar. Aunque hoy en día el té se toma en todas partes, originariamente proviene de determinados lugares. ¿Sabes algo de esta tradición? ¿De qué está compuesta esta bebida? ¿De dónde proviene? Contesta verdadero o falso.

- a. El té ya se conocía hace más de cuatro mil años. _____
- b. Los introductores del té en occidente fueron los holandeses a principios del siglo XVII. _____
- c. En el siglo XVIII el té se convierte en la bebida nacional de Francia. _____
- d. Los componentes esenciales del té son la cafeína y el tanino. _____
- e. Los chinos hacen una ceremonia llena de rituales cuando van a tomarlo en las grandes ocasiones. _____
- f. En Marruecos es costumbre apagar la sed con un té helado. _____



OBLONSKY Y PETROV Y EL CASO DE LA CALAVERA ROJA



SOLUCIONES

FIGHA 1

Elenco de personajes:

- A-5
- B-4
- C-1
- D-8
- E-6
- F-2
- G-7
- H-3

FIGHA 2

¿Un tuerto, un gallo, un techo?

- Callada como un muerto
- Que me parta un rayo
- A lo hecho, pecho.

FIGHA 3

Resolver un jeroglífico

- La calavera roja descansa en el infierno

FIGHA 4

Una taza de té

- C) Se trata de la bebida nacional de Gran Bretaña.
- E) Son los japoneses.
- F) En realidad, toman un vaso de té hirviendo.

